

Roteiro para Instalação da Impressora Dell MFP1815 no Windows XP

Revisão 1.0

1. Coloque o CD de instalação e a tela seguinte será apresentada. Marque a opção “Network Installation” e clique em “Next”.

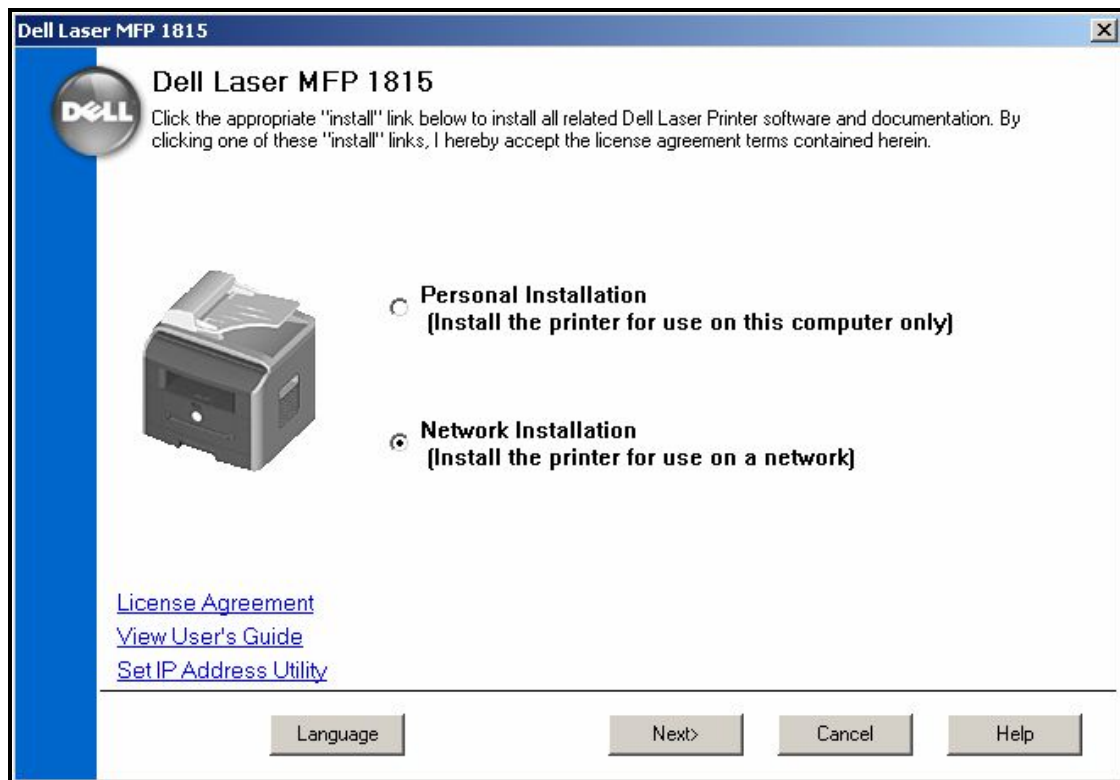


Figura 1

2. Aguarde enquanto a impressora é localizada

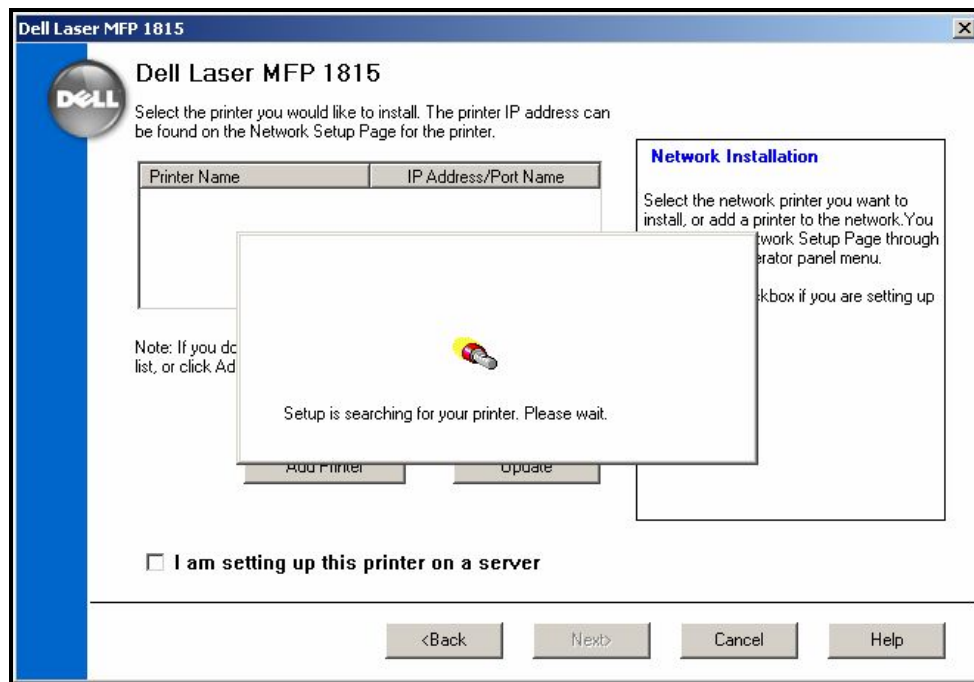


Figura 2

3. Se não encontrar a impressora (bem provável...) clique em "Add Printer".

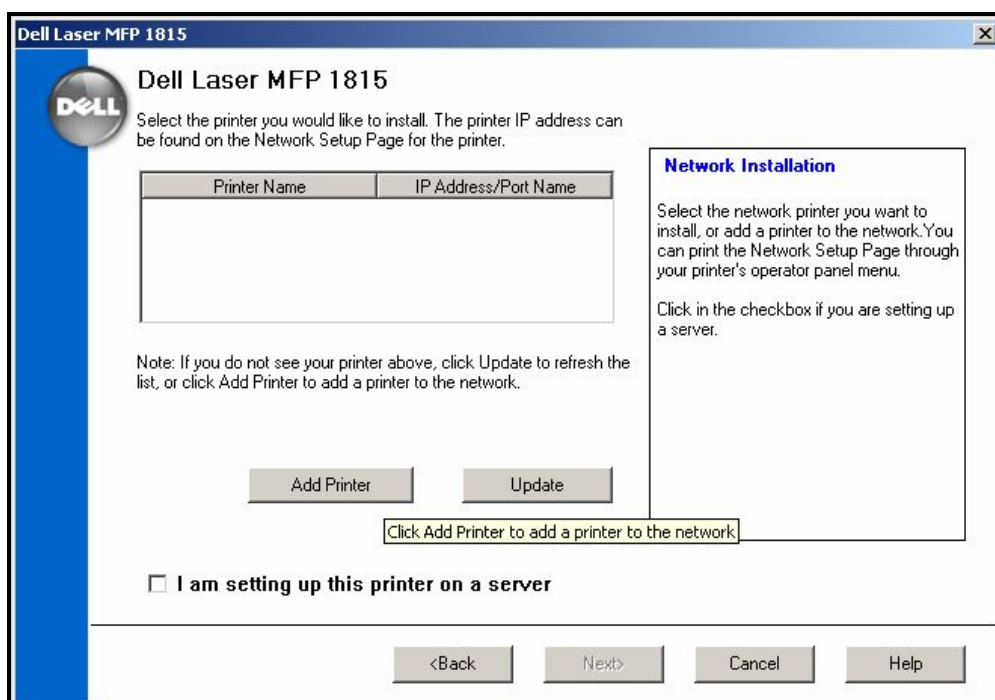


Figura3

4. Na tela seguinte complete os dados com o endereço IP da maquina (200.137.66.176), o “Port Name” será criado automaticamente. Clique em “Next”

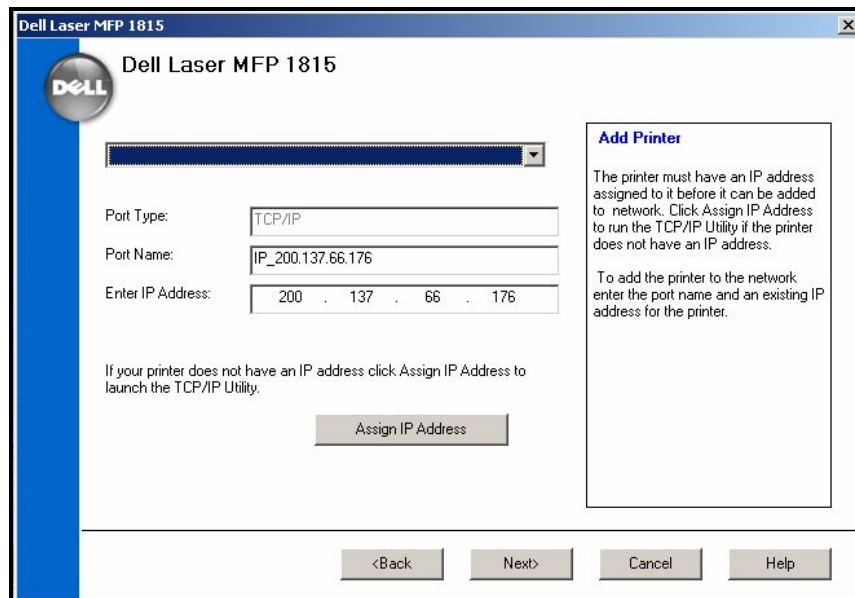


Figura 4

5. Na tela seguinte marque as opção conforme mostra a figura 5 e em seguida clique em “Next”.

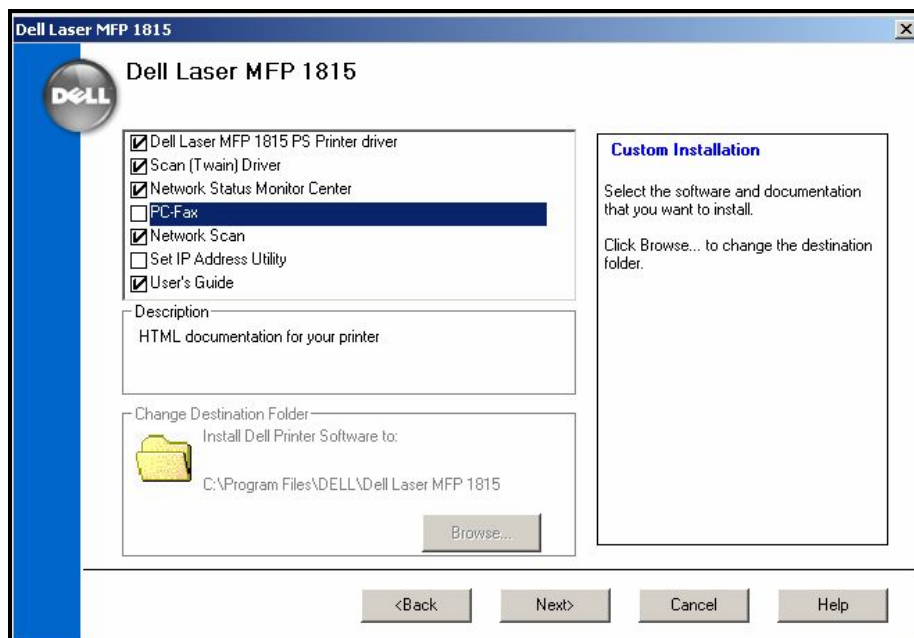


Figura 5

6. Na tela seguinte clique em “Add Printer” e clique em “Next”.

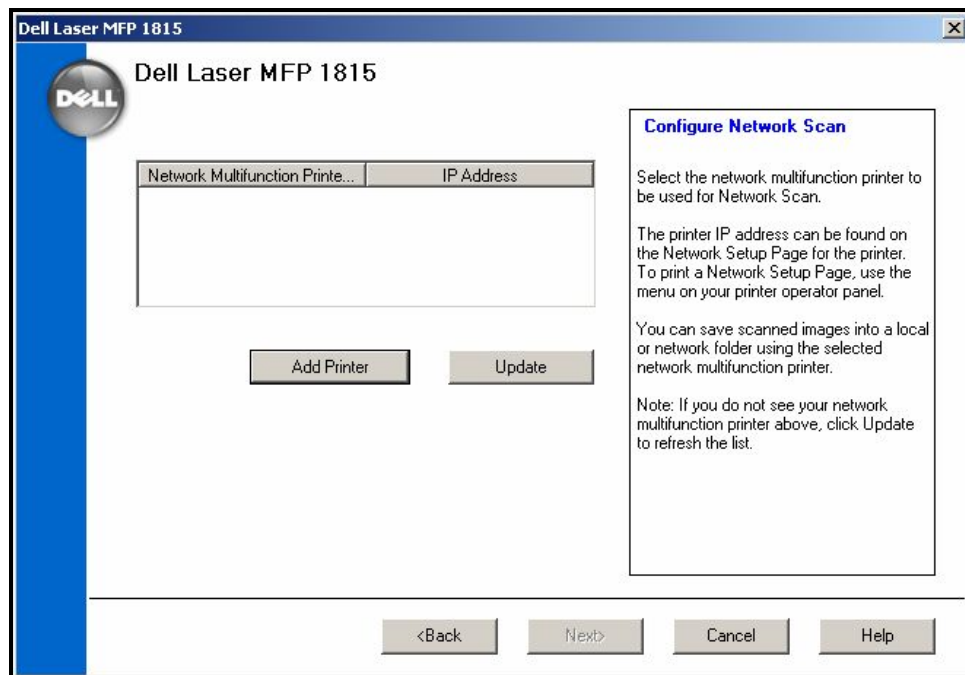


Figura 6

7. Coloque o numero de IP (200.137.66.176) e clique em “Next”.

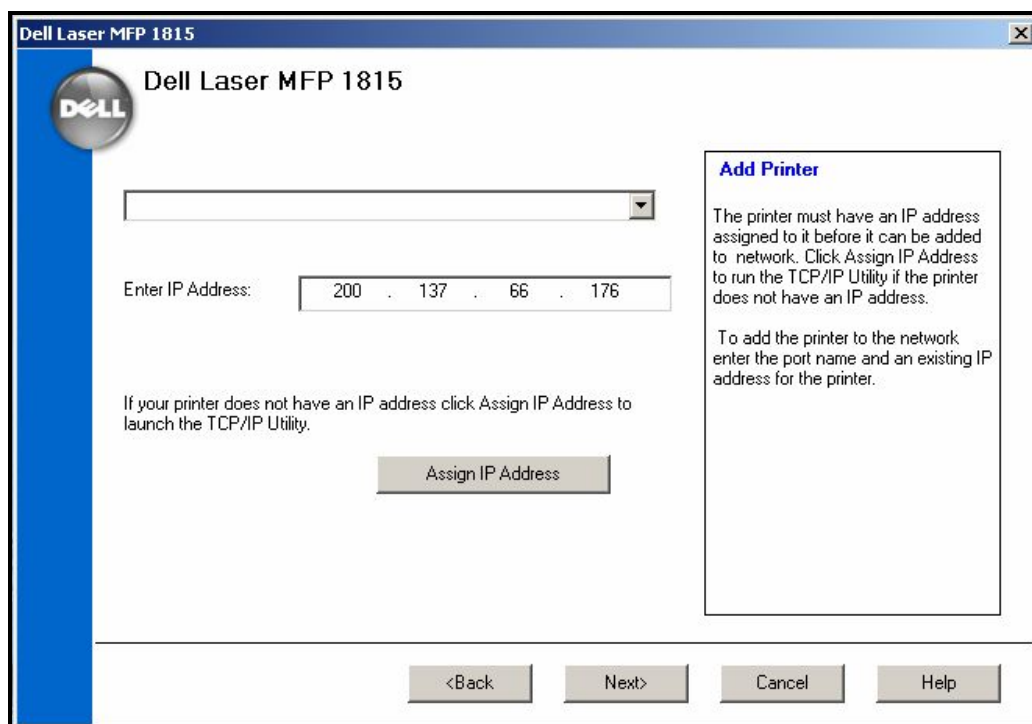


Figura 7

8. Na tela seguinte clique em “Next”.

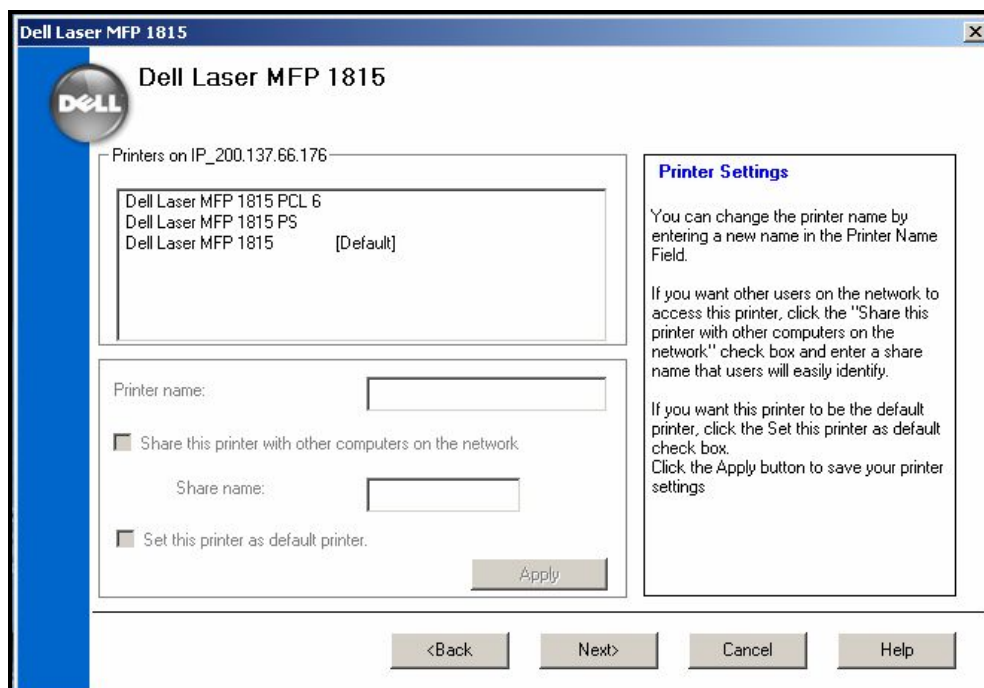


Figura 8

9. Aguarde o Final da Instalação e clique em “Next”.

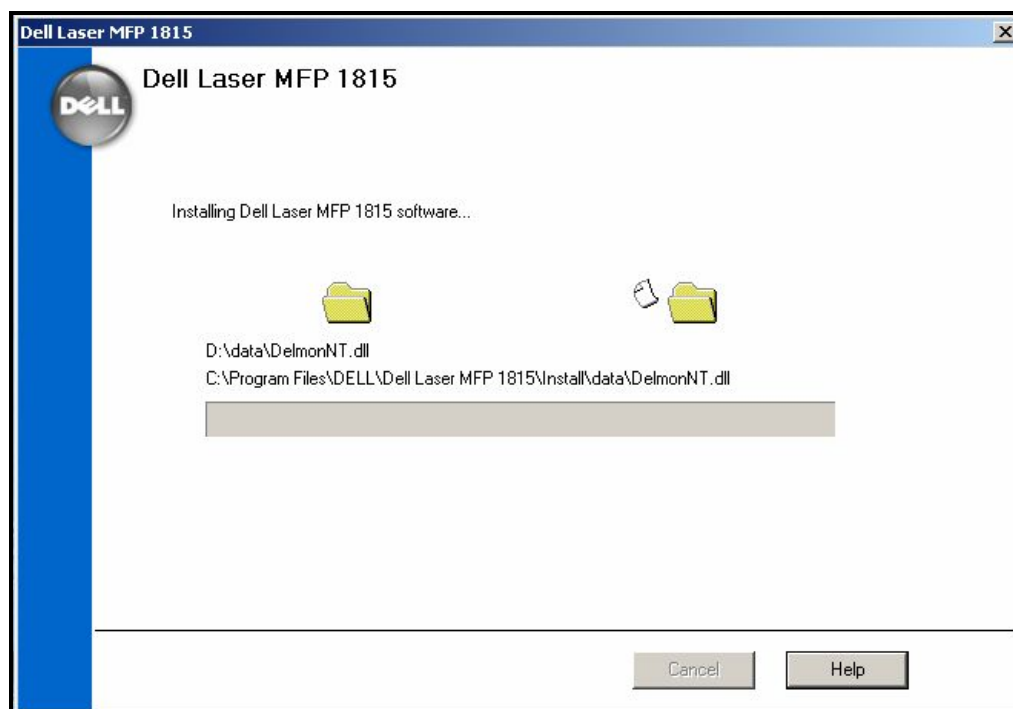


Figura 9

10. Fim da instalação, clique em “Finish”.

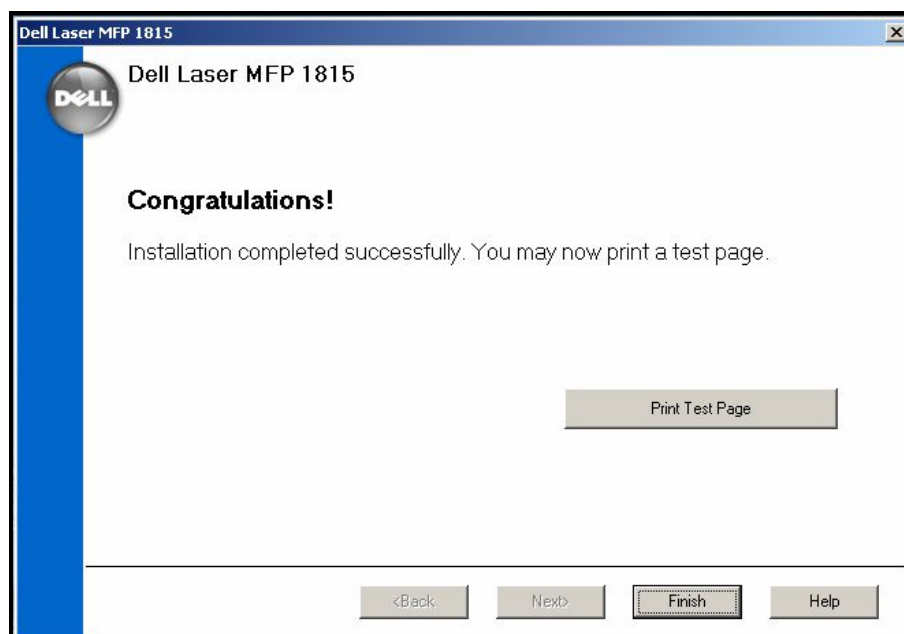


Figura 10

O próximo passo é configurar o Scanner de Rede.

11. Na tela de Boas Vindas Clique em “Next”.



Figura 11

12. Marque a segunda opção “Connect to this scanner” e complete o campo abaixo dela com o numero de IP da impressora “200.137.66.176”.Clique em “Next”.

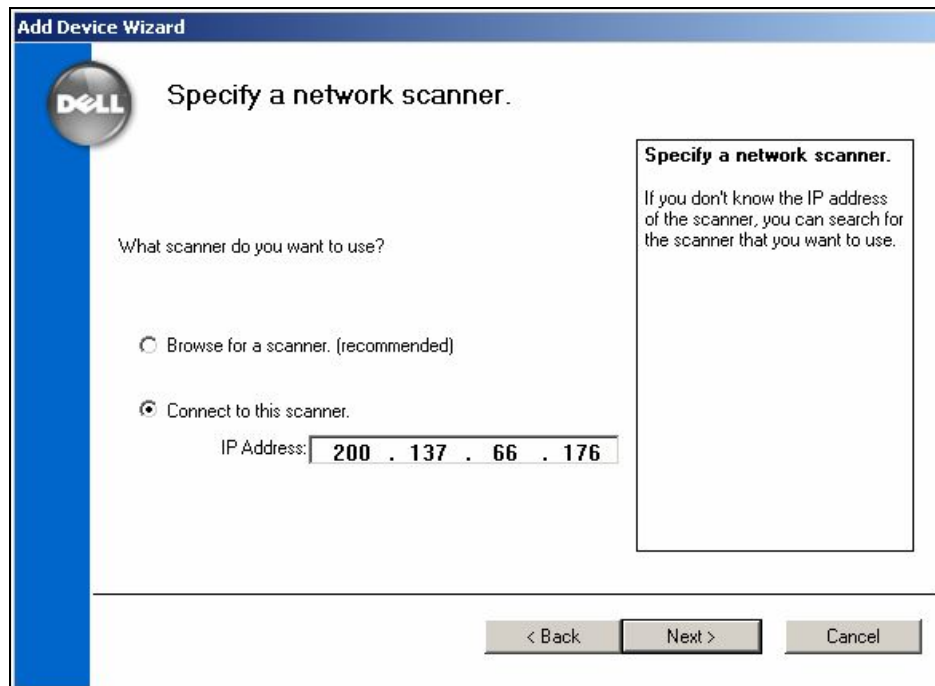


Figura 12

13. Na tela seguinte (figura 13) é mostrada a nossa impressora e IP e logo abaixo complete as informações como segue:

Network Scanner Name	Deixe da forma que está
*ID	Coloque o nome da maquina onde Esta sendo instalada a Impressora Ex: LCADxx
PIN	2138
Confirm PIN	2138

Clique em “Avancar”.

Add Device Wizard

Browse for scanner.

Detected device list (choose one)

Network Scanner Name	IP Address
Dell Laser MFP 1815	200.137.66.176

Network Scanner Name: Dell Laser MFP 1815

*ID(max 8 character): LCADXX

PIN(4 digits, 0-9): XXXX

Confirm PIN: XXXX

Browse for scanner.
When the list of scanners appears, select the one you want to use and enter the network scanner name, user ID and PIN. Click 'Next'.

*ID will help you identify your computer when network scanning.

< Back Next > Cancel

Figura 13

14. Clique em “Finish”.

Add Device Wizard

Congratulations!

Add Device Wizard completed successfully.

Network Scanner Name: Dell Laser MFP 1815
Product Name: Dell Laser MFP 1815
Firmware Version: OS 1.03.03.08
IP Address: 200.137.66.176
Location: |

Finish

Figura 14

15. Clique em “Close”.

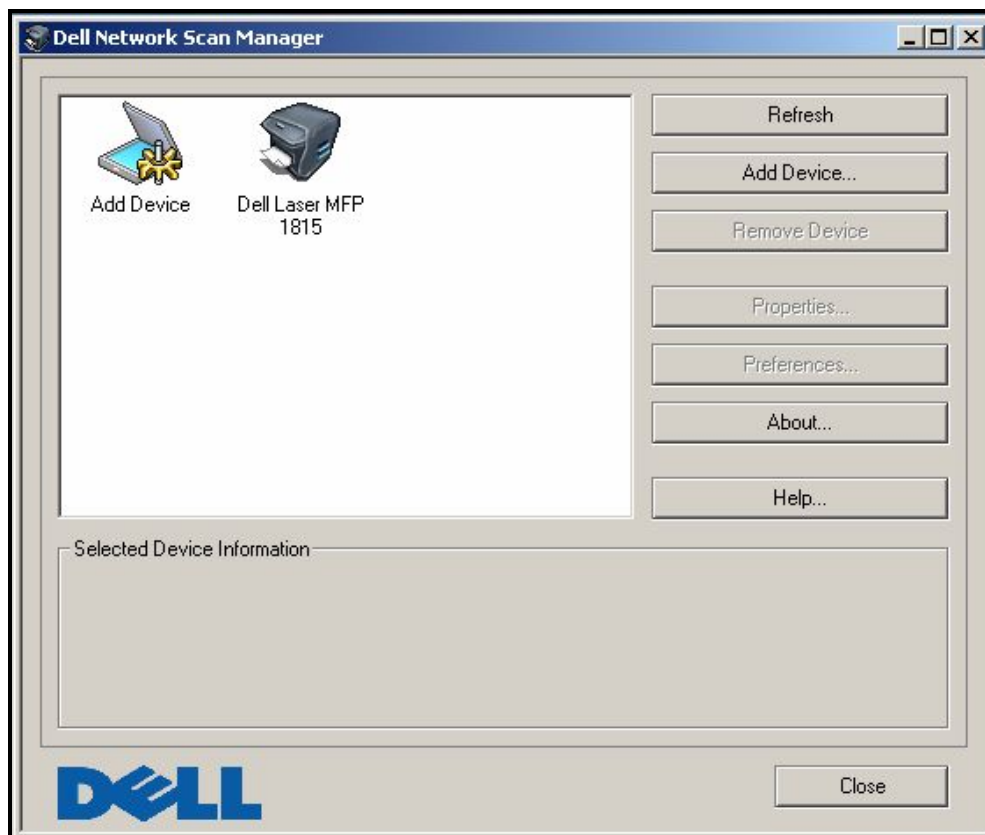


Figura 15

Autor : Renderson Loriato
Data : 06/11/2007
Rev. : 1.0